



Einrichtung bei Microsoft Outlook unter Windows

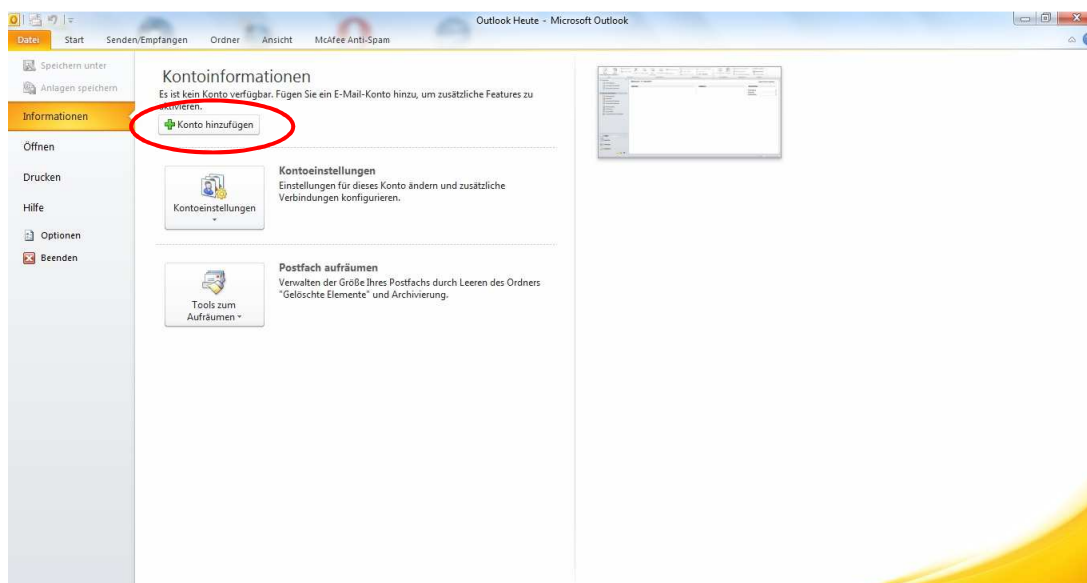
Im folgenden Dokument erhalten Sie eine Einleitung wie Sie Ihr drei.at E-Mail Konto zum Versenden und Empfangen Ihrer E-Mails über Microsoft Outlook 2010 unter Windows einrichten können. In wenigen Schritten können Sie Ihre Kommunikation noch einfacher und flexibler gestalten. Voraussetzung für das Versenden und Empfangen ist, dass Sie schon über eine gültige Drei E-Mail Adresse verfügen. Sollte dies nicht der Fall sein, registrieren Sie sich bitte kostenfrei unter www.drei.at

Öffnen Sie ihr Microsoft Outlook 2010 unter Start > Programme > Microsoft Office > Microsoft Outlook 2010.

Falls Sie noch kein E-Mail Konto eingerichtet haben, erscheint folgendes Fenster und es öffnet sich automatisch der Einrichtungsassistent.



Sollten Sie schon ein Konto eingerichtet haben, starten Sie den Einrichtungsassistenten unter Datei > Informationen > Konto hinzufügen.





Einrichtung Microsoft Outlook 2010 unter Windows

Bitte den Punkt auf Servereinstellungen oder zusätzliche Servertypen manuell konfigurieren setzen.

Neues Konto hinzufügen

Konto automatisch einrichten
Verbindung mit anderen Servertypen herstellen.

E-Mail-Konto

Ihr Name:
Beispiel: Heike Molnar

E-Mail-Adresse:
Beispiel: heike@contoso.com

Kennwort:
Kennwort erneut eingeben:
Geben Sie das Kennwort ein, das Sie vom Internetdienstanbieter erhalten haben.

Textnachrichten (SMS)

Servereinstellungen oder zusätzliche Servertypen manuell konfigurieren

< Zurück Weiter > Abbrechen

Im nachfolgenden die Auswahl Internet E-Mail wählen.

Neues Konto hinzufügen

Dienst auswählen

Internet-E-Mail
Verbindung mit dem POP- oder IMAP-Server herstellen, um E-Mail-Nachrichten zu senden und zu empfangen.

Microsoft Exchange oder kompatibler Dienst
Verbindung herstellen und auf E-Mail-Nachrichten, den Kalender, Kontakte, Faxe und Voicemail zugreifen.

Textnachrichten (SMS)
Verbindung mit einem Mobilfunkdienst herstellen.

Andere
Verbindung mit einem der folgenden Servertypen herstellen.

< Zurück Weiter > Abbrechen

Vervollständigen Sie im nachfolgenden Fenster die fehlenden Angaben.



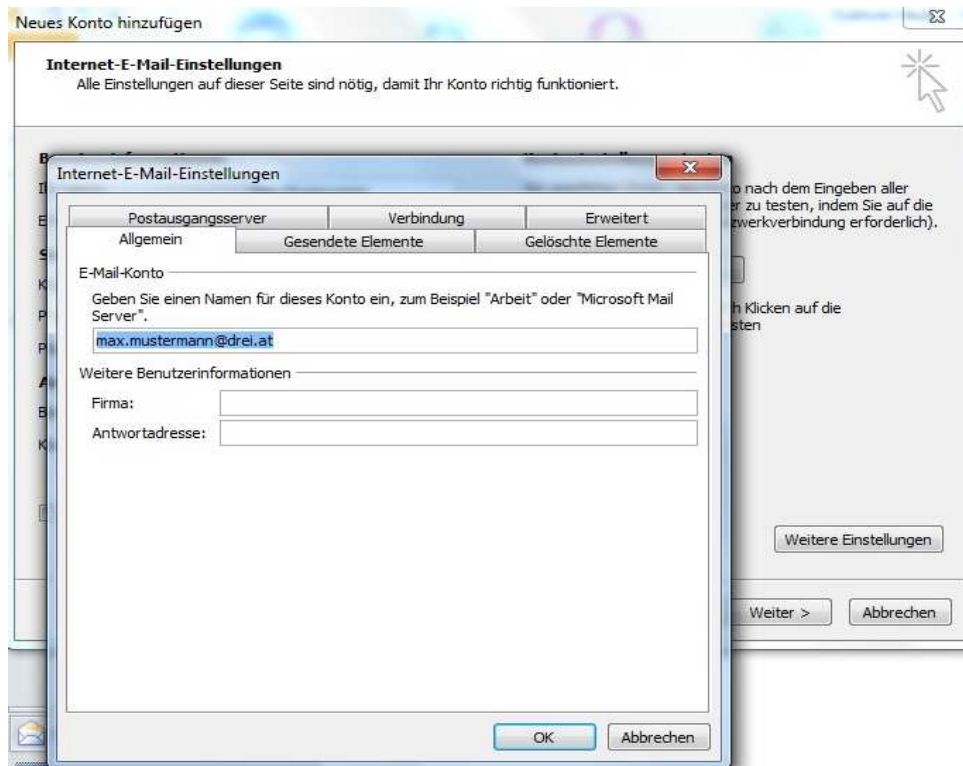
- Ihr Name: Dieser Name wird bei ausgehenden E-Mails im „Von“ Feld angezeigt.
- E-Mailadresse: Hier Ihre @drei.at E-Mailadresse eintragen
- Eingangsserver: imaps.drei.at (SSL / Port 993)
- Ausgangsserver: asmtplib.drei.at (SSL / Port 465)
- Benutzername: Hier nochmals die E-Mailadresse eintragen.
- Passwort: Hier das Passwort eingeben, welches Sie sich bei der Kundenzone Registrierung auf www.drei.at vergeben haben oder Ihr selbstgewähltes E-Mail Passwort

Danach „Weitere Einstellungen“ auswählen...

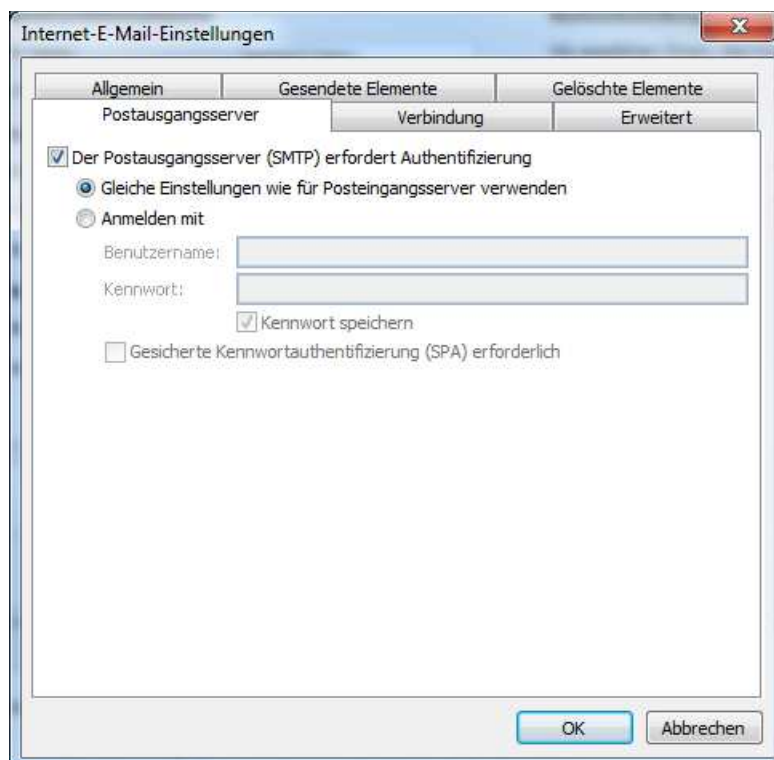


Einrichtung Microsoft Outlook 2010 unter Windows

...unter „Weiter Einstellungen“ ist folgendes hinterlegt.



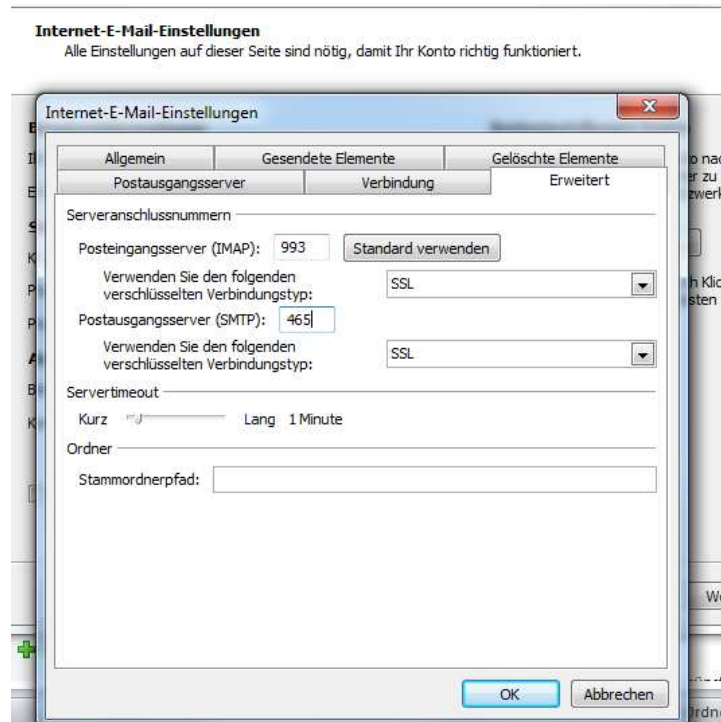
Bei **Postausgangsserver** die Auswahl treffen, damit Authentifizierung erfolgt





Einrichtung Microsoft Outlook 2010 unter Windows

In den erweiterten Einstellungen:

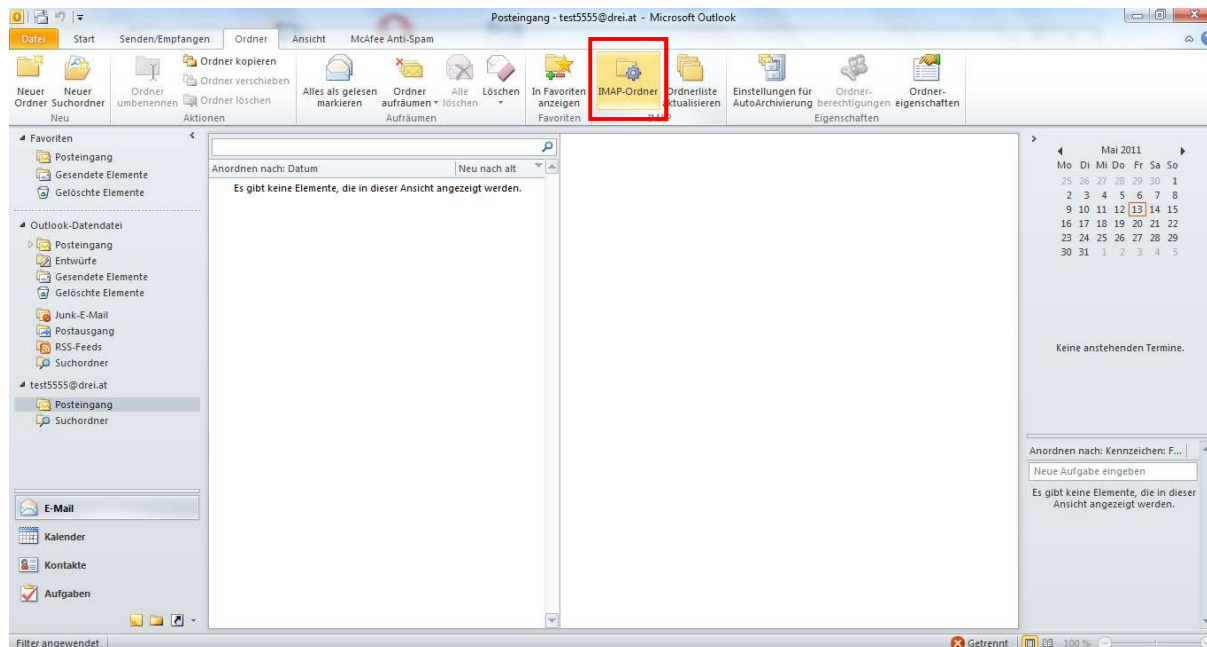




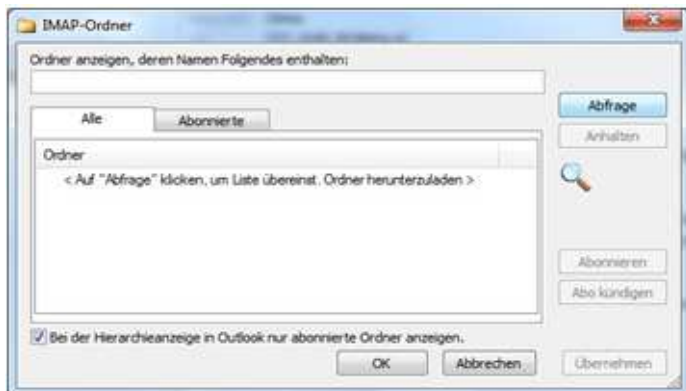
Einrichtung Microsoft Outlook 2010 unter Windows

IMAP Ordner verwalten:

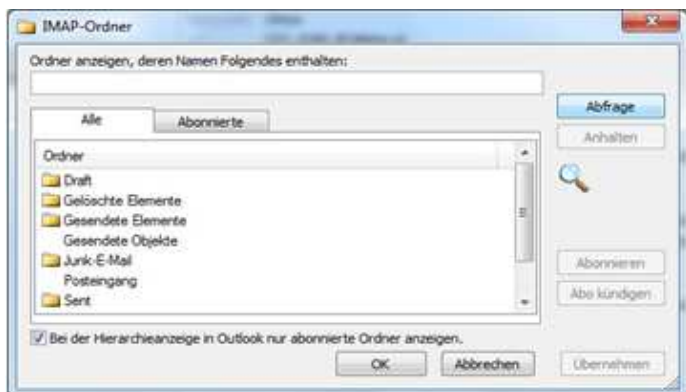
Gehen sie in der oberen Auswahl auf **Ordner**, wählen Sie das Icon IMAP-Ordner an.



Auf Abfrage klick



und die gewünschten Ordner Abonnieren.



Sie benötigen Hilfe? Rufen Sie uns kostenfrei die Drei Technik-Hotline unter 0800-303040 an.