

Huawei HG659

Installations-Anleitung.



Schön, dass Sie sich für **Drei** entschieden haben!

In ein paar Minuten und nach wenigen Schritten können Sie mit Drei Festnetz Internet lossurfen.

Wo steht was?

Seite 3:

Das ist drin.

Seite 4:

Das Modem mit der Telefonsteckdose verbinden.

Das Modem mit der Stromsteckdose verbinden.

Seite 5:

Modem konfiguriert sich selbständig.

Telefon anschließen (optional).

Seite 6:

Überprüfung des Aufbaus.

Seite 8:

WLAN einrichten unter Windows 10

Seite 10:

Häufig gestellte Fragen

Das ist *drin.*

Hardware-Information:

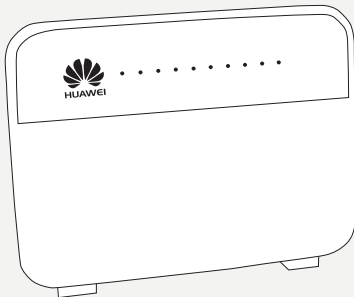
Sollten Sie ein anderes Modem als das Drei Modem verwenden, so wird dessen Einrichtung nicht vom technischen Support von Drei durchgeführt oder unterstützt.

Diesbezügliche Informationen entnehmen Sie bitte dem Handbuch Ihres Modems oder der Supporthilfe des Hardwareherstellers.

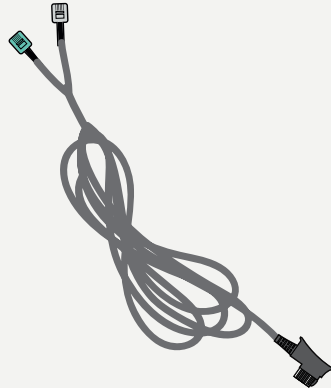
Bitte überprüfen Sie Ihr Paket auf Vollständigkeit:

- 1** Modem, weiß (Huawei HG659)
- 2** 12-V-Netzteil, schwarz
- 3** Y-Kabel, grau
- 4** RJ-45-Ethernet-Kabel, gelb

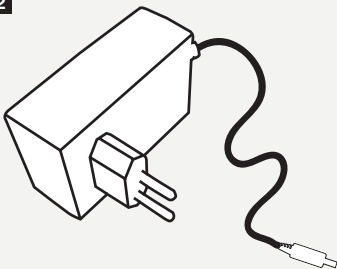
1



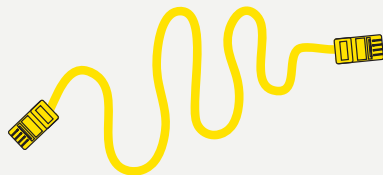
3



2



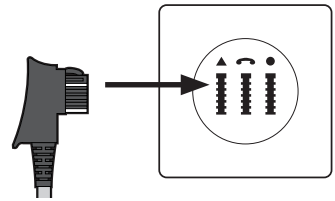
4



Schritt 1:

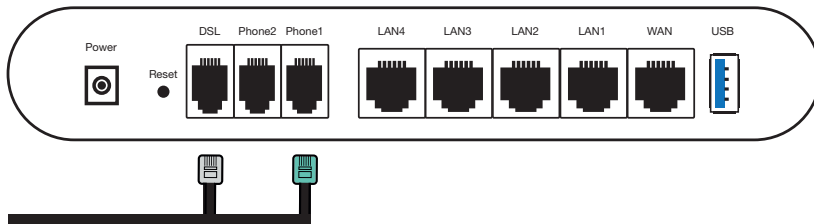
Mit der Telefonsteckdose verbinden.

Stecken Sie das **Y-Kabel** (grau) in den durch ein **Dreieck** gekennzeichneten Eingang Ihrer Telefonsteckdose.



Wichtig: Sollten Sie über mehrere Telefonsteckdosen verfügen, muss das Modem an die Haupttelefonsteckdose angeschlossen werden.

Stecken Sie das **graue Ende** des Y-Kabels in den **DSL-Anschluss** Ihres Modems und das **grüne Ende** des Y-Kabels in den **Phone1-Anschluss**.



Sollten Sie über einen Glasfaser-Anschluss (FTTH) verfügen:

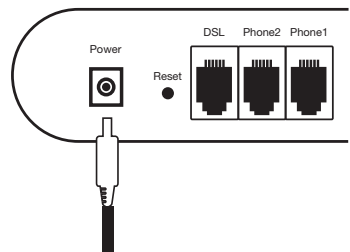
- Haben Sie von A1 Telekom Austria ein RJ11 Kabel erhalten, stecken Sie den RJ11 Stecker in den Phone1-Anschluss.
- Haben Sie von A1 Telekom Austria einen ONT Anschluss mit einem Netzwerk-Kabel erhalten, stecken Sie das LAN-Kabel in den WAN-Anschluss.

In beiden Fällen brauchen Sie das Y-Kabel nicht.

Schritt 2:

Mit der Stromsteckdose verbinden.

Schließen Sie das eine Ende des Netzteils bei **„Power“** an das Modem an. Stecken Sie das andere Ende des Netzteils in die Stromsteckdose. Schalten Sie das Modem mittels des On/Off Druckschalters (auf der rechten Seite des Geräts) ein. Es sollte jetzt bei **„Power“** auf der Vorderseite ein grünes LED-Licht aufleuchten.

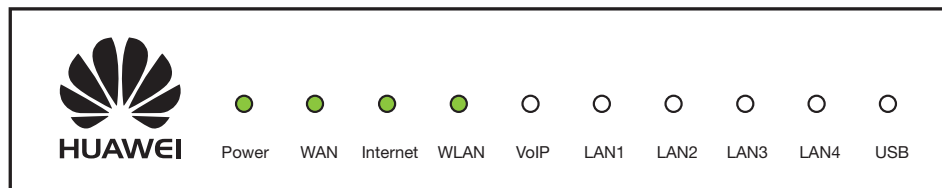


Schritt 3:

Modem konfiguriert sich selbständig.

Nach spätestens 30 Minuten leuchten mindestens 4 Lampen (Power, WAN, Internet, WLAN) grün. Ihr Internet-Service ist nun erfolgreich eingerichtet.

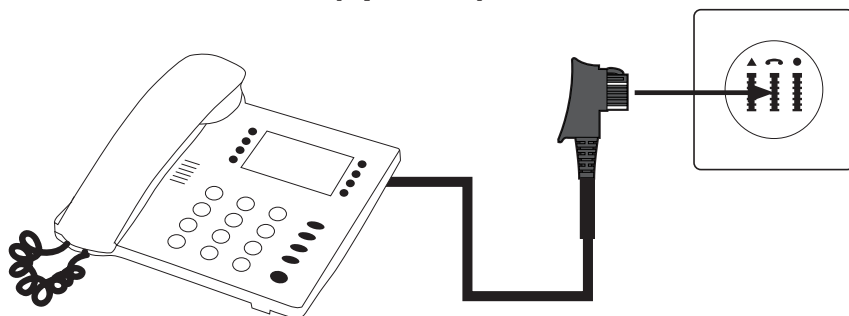
Um nun Ihre Geräte mit WLAN zu verbinden, benötigen Sie den WLAN-Key, den Sie auf einem Aufkleber auf der Rückseite des Modems finden. Achten Sie bitte auf Groß- und Kleinschreibung.



Sollte die WAN-Lampe nach 30 Minuten noch nicht leuchten bzw. blinken, wenden Sie sich bitte an unseren technischen Support unter **0800 24 00 20**.

Schritt 4:

Telefon anschließen (optional).



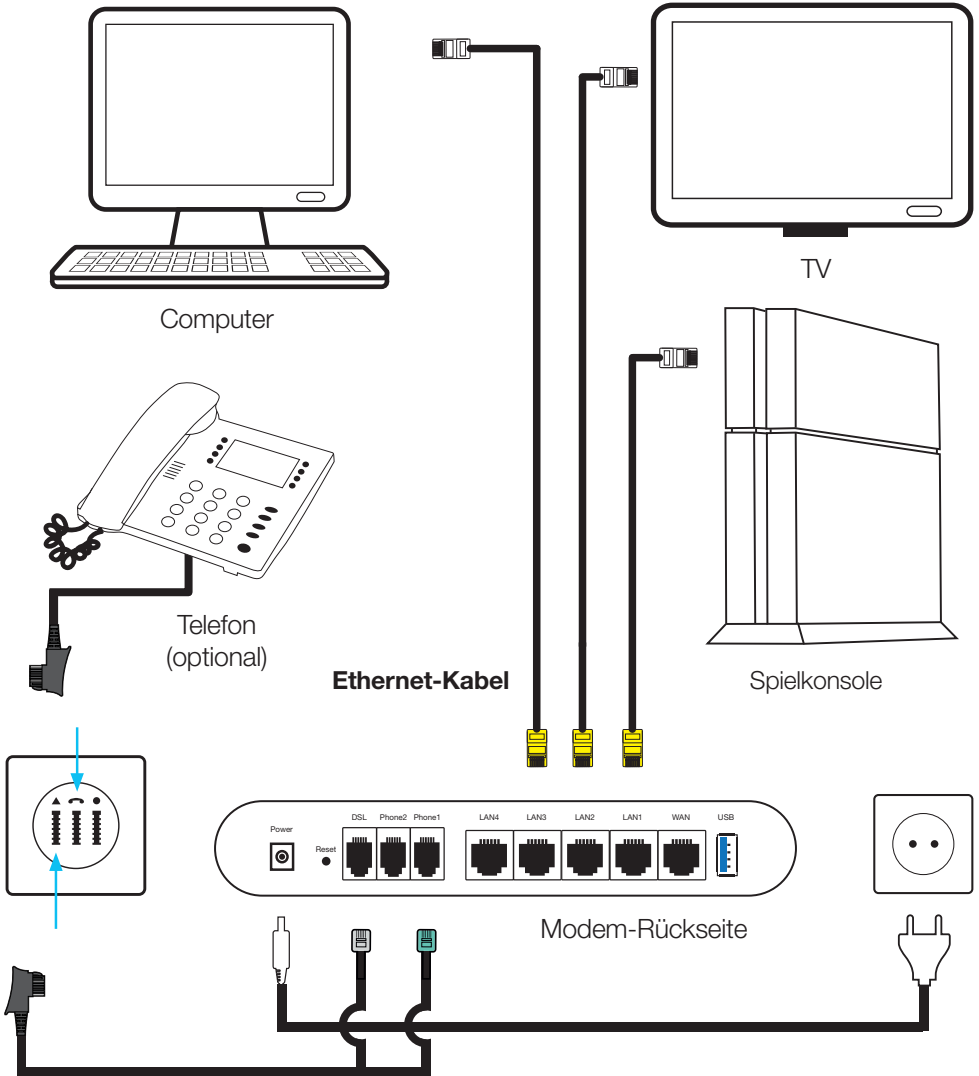
Möchten Sie mit Drei auch günstig telefonieren? Stecken Sie das Telefonkabel Ihres Festnetzapparats in den mittleren Eingang Ihrer Telefonsteckdose. Der Eingang ist meist mit einem Telefonhörer-Symbol gekennzeichnet.

Zusätzlich können Sie ein Faxgerät am rechten Eingang Ihrer Telefonsteckdose anschließen.

Schritt 5:

Überprüfung des Aufbaus. Verbindung per LAN-Kabel.

Verbinden Sie Ihre Geräte über den Ethernet-Anschluss mit dem Modem



Verbinden Sie das Modem mit der Telefonsteckdose

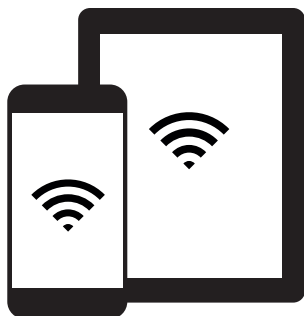
Verbinden Sie das Modem mit der Stromsteckdose

Schritt 5:

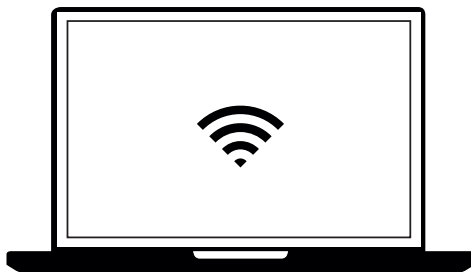
Überprüfung des Aufbaus. Verbindung per WLAN.

Wie Sie bei Ihrem Gerät mit Windows 10 eine WLAN Verbindung aufbauen, können Sie im Schritt 6 nachlesen.

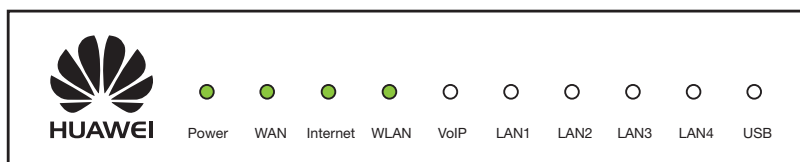
**Verbinden Sie Ihr WLAN fähiges
Gerät mit Ihrem WLAN Netzwerk**



Smartphone / Tablet



Laptop



Modem-Vorderseite

Nach ca. 30 Minuten leuchten mindestens 4 Lampen (Power, WAN, Internet, WLAN) grün. Die VoIP Lampe leuchtet nur wenn Sie telefonieren. Die WLAN Lampe nur, wenn das WLAN am Modem aktiviert ist. Möchten Sie WLAN ein oder ausschalten finden Sie den Druckknopf auf der rechten Seite des Modems neben dem Ein/Aus-Schalter.

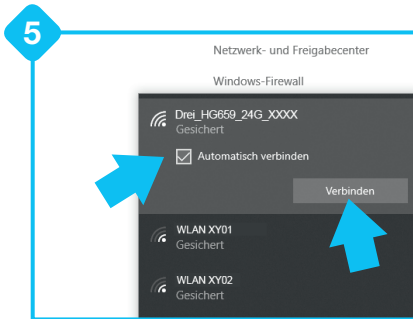
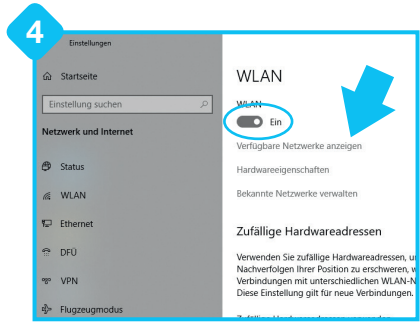
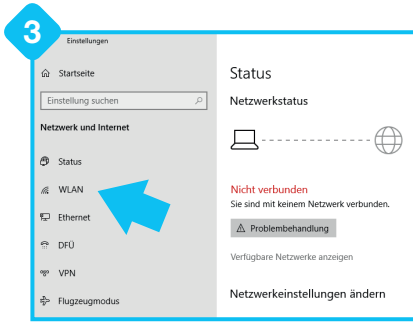
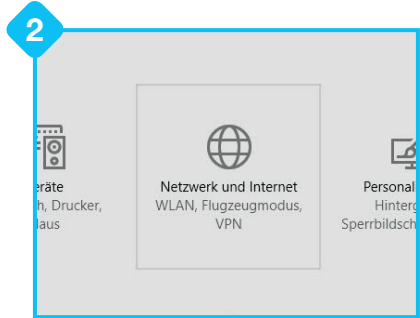
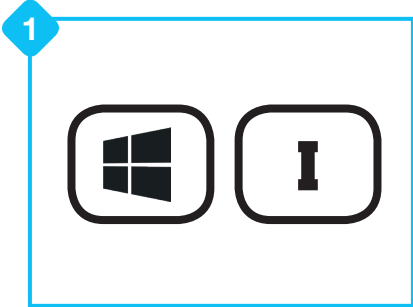
Ihr Internet-Service ist nun erfolgreich eingerichtet. Sollte die Internet-Lampe nach 30 Minuten noch nicht leuchten bzw. blinken, wenden Sie sich bitte an unseren technischen Support unter **0800 24 00 20**.

Schritt 6:

WLAN Verbindung aufbauen unter Windows 10.

- 1 Drücken Sie auf Ihrer Tastatur gleichzeitig die Windows Taste + I. Sie befinden sich nun in den Einstellungen.
- 2 Über den Menüpunkt **„Netzwerk und Internet – WLAN, Flugzeugmodus, VPN“** gelangen Sie in eine Liste mit allen verfügbaren Drahtlosnetzwerken.
- 3 Klicken Sie in der linken Menüzeile auf den Punkt **„WLAN“**. An dieser Stelle können Sie Ihr WLAN einrichten.
- 4 Achten Sie darauf, dass der Schalter unter WiFi auf **„Ein“** steht. Klicken Sie auf den Link **„Verfügbare Netzwerke anzeigen“**. Es öffnet sich an der rechten unteren Ecke eine Auswahl an allen verfügbaren WLAN Netzwerken in Ihrer Nähe.
- 5 Wählen Sie das WLAN Netzwerk aus, mit dem Sie sich verbinden wollen. Den Namen des WLANs (SSID) finden Sie auf dem Aufkleber auf der Rückseite des Geräts. Aktivieren Sie ebenfalls die Auswahl **„Automatisch verbinden“**. Klicken Sie auf den Button **„Verbinden“**.
- 6 Danach erscheint ein Eingabefeld um Ihr WLAN Passwort einzugeben. Das Passwort finden Sie auf dem Aufkleber auf der Rückseite Ihres Modems. Das Passwort Ihres Modems erfüllt durch seine Länge die höchsten Sicherheitsstandards und schützt Ihren Anschluss vor unbefugtem Zugriff. Achten Sie bei der Eingabe auf die Groß- und Kleinschreibung. Klicken Sie auf **„Weiter“**.
- 7 Sollten Sie die Frage erhalten, ob sie das WLAN-Netzwerk als Öffentliches oder Privates Netzwerk speichern wollen, wählen sie **„Privat“**. Ihr Gerät ist nun mit dem WLAN verbunden.
- ! Es kann 1 bis 2 Minuten dauern, bis sich Ihr PC das erste Mal mit dem Modem verbunden hat.

Aus Sicherheitsgründen empfehlen wir Ihnen ein eigenes Passwort zu setzen und dies auch regelmäßig zu ändern. Achten Sie dabei bitte auf die Verwendung von Groß- und Kleinbuchstaben, Ziffern sowie Sonderzeichen und auf eine Länge von mindestens 8 Zeichen.



Häufig gestellte Fragen:

Ich habe Probleme mit meinem Internetzugang. Was kann ich tun?

Oft hilft ein einfacher Modem-Neustart. Betätigen Sie dazu den Druckschalter auf der rechten Seite des Modems und lassen das Gerät mindestens 10 Sekunden stromlos. Kontrollieren Sie in der Zwischenzeit Ihre Telefonsteckdose. Stecken Sie das Modemkabel kurz aus, pusteten Sie in die Telefonsteckdose, um sie von Staub zu befreien und stecken das Kabel wieder fest hinein. Nun betätigen Sie bitte wieder den Druckschalter am Modem, um es einzuschalten. Es dauert nun ungefähr 5 Minuten, bis sich das Modem neu gestartet hat.

Ich habe mein Modem neu gestartet, jedoch bestehen noch immer Probleme mit dem Internet.

Hilft ein Modem-Neustart bei Störungen nicht, ist der Reset auf Werkseinstellungen eine mögliche Lösung. An der Modemrückseite befindet sich ein kleines Loch, das Sie bitte mit Hilfe eines spitzen Gegenstands (z.B. Büroklammer) für 10 Sekunden bei eingeschaltetem Modem betätigen. Wenn alle LAN-Lämpchen (LAN1-4) an der Vorderseite kurz aufleuchten, war der Reset erfolgreich. Ihr Modem installiert nun automatisch die interne Software neu und holt sich alle Zugangsdaten vom Drei Server. Dieser Vorgang kann bis zu 30 Minuten dauern. Bitte trennen Sie in dieser Zeit das Modem nicht vom Strom. Wenn Sie persönliche Einstellungen am Modem vorgenommen haben (wie ein persönliches WLAN Passwort vergeben), werden diese ebenfalls auf die Werkseinstellungen zurückgesetzt.

Weder Modem-Neustart noch Werksreset hat geholfen. Was nun?

Bitte melden Sie sich beim Drei Technik-Team unter **0800 24 00 20**.

Wie kann ich das WLAN Signal meines Modems ein- oder ausschalten?

Um das WLAN Signal Ihres Modems dauerhaft zu deaktivieren, drücken Sie an der rechten Seite neben dem Ein-Aus-Schalter den "WLAN" Druckschalter. Es kann bis zu 30 Sekunden nach dem Betätigen des Knopfes dauern, bis Ihr WLAN deaktiviert ist. Die Lampe unter „WLAN“ an der Vorderseite des Modems zeigt Ihnen an, ob Ihr WLAN gerade ein- (die Lampe leuchtet) oder ausgeschaltet ist (die Lampe leuchtet nicht).

Ich möchte erweiterte Einstellungen vornehmen wie Port Forwarding, WLAN Kanal oder Passwort ändern bzw. auf die Modemoberfläche zugreifen.

Vergewissern Sie sich, dass die Verbindung zwischen dem Huawei HG659 und dem Client (PC, Laptop, Tablet,...) funktioniert. Melden Sie sich in der Web-Oberfläche des Modems an. Starten Sie dazu Ihren Internetbrowser und geben Sie **http://192.168.1.1** in die Adressleiste ein.

Um sich anzumelden verwenden Sie folgende Benutzerdaten.

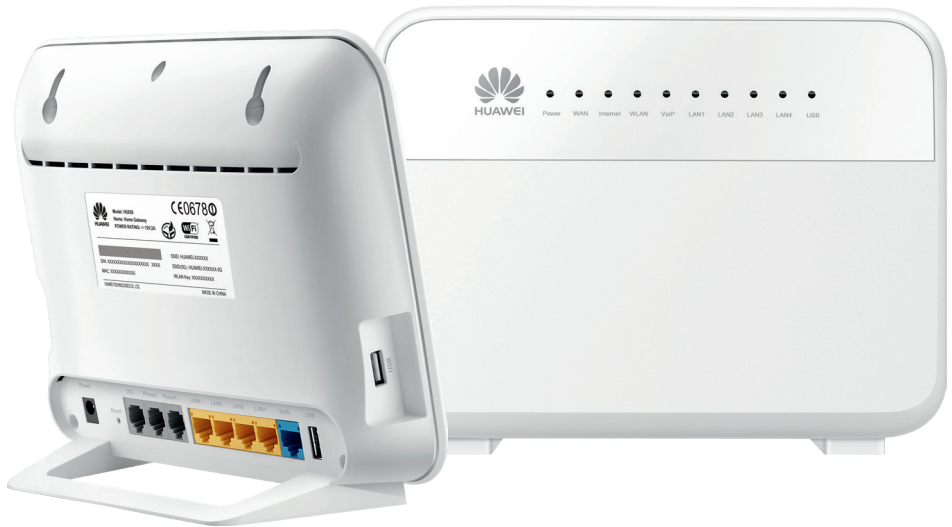
User: user

Passwort: user

Bitte beachten Sie, dass diese Einstellungen nur für erfahrene Benutzer gedacht sind, da bei fehlerhaften Eingaben Probleme mit Ihrer Internetverbindung auftreten können.

Wie kann ich mein WLAN Signal erhöhen bzw. wie platziere ich mein Modem am besten?

Das WLAN Signal ist von vielen Faktoren abhängig wie der Beschaffenheit Ihrer Räumlichkeiten, der Distanz, Baumaterial der Wände und weiteren WLAN-Netzwerken in Ihrer Umgebung. Um Ihre Signalstärke zu erhöhen, versuchen Sie das Modem frei von anderen Gegenständen und möglichst weit oben im Raum zu platzieren wie z.B. auf einem Kasten. Achten Sie darauf, dass das Modem nicht in der unmittelbaren Nähe anderer elektronischer Geräte wie PC, der Ladestation eines Funktelefons, Mikrowelle oder Babyphone steht. Sind Ihre Wände aus einem besonders ungünstigen Material oder die Distanz zum Modem zu hoch, können Sie auf sogenannte WLAN Repeater und Powerline Adapter zurückgreifen. Diese erweitern Ihr WLAN Signal bzw. die Nutzungsreichweite und sind kostengünstig im Fachhandel zu erwerben.



Huawei HG659

Schnittstellen:

- 1 x DSL Interface (ADSL / VDSL)
- 1 x Gigabit Ethernet WAN Interface
- 4 x Gigabit Ethernet LAN Interfaces
- 2 x USB 2.0 Host Schnittstellen
- 2 x FXS Voice Ports
- 1 x WLAN nach 802.11 a/b/g/n/ac (2,4 & 5 Ghz)

Abmessungen:

- Breite des Gehäuses: 24 cm
- Tiefe: 3,7 cm
- Höhe: 18,6 cm

Hutchison Drei Austria GmbH

Brünner Straße 52
1210 Wien