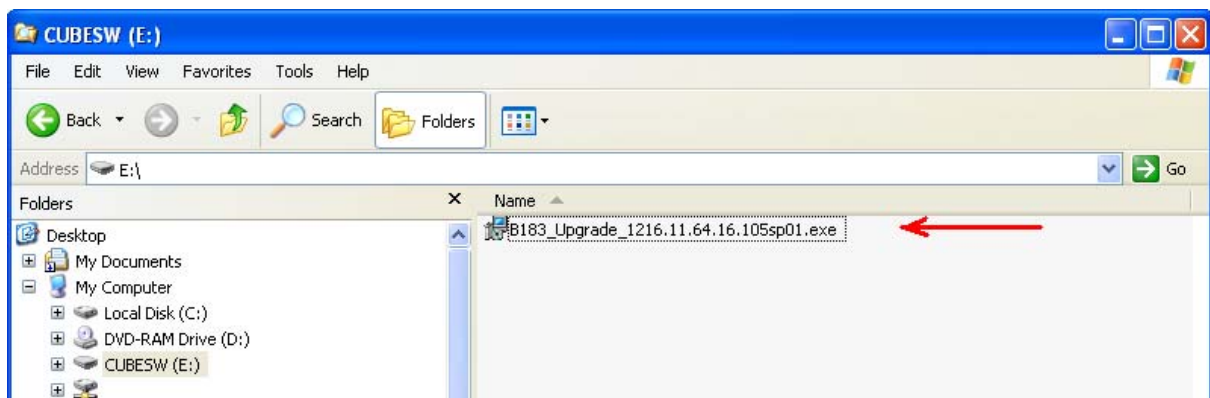




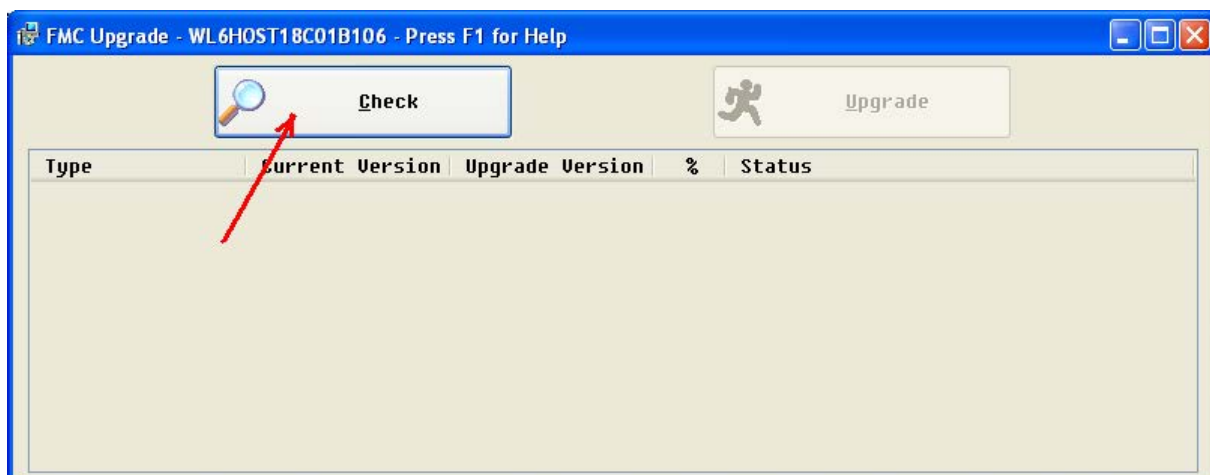
## Software Update 3WebCube 2.

Um Ihren 3WebCube 2 auf den aktuellen Softwarestand zu bringen, führen Sie bitte folgende Schritte durch. Achten darauf Sie, dass weder die Stromversorgung des 3WebCubes noch die des Laptops bzw. Computers unterbrochen wird.

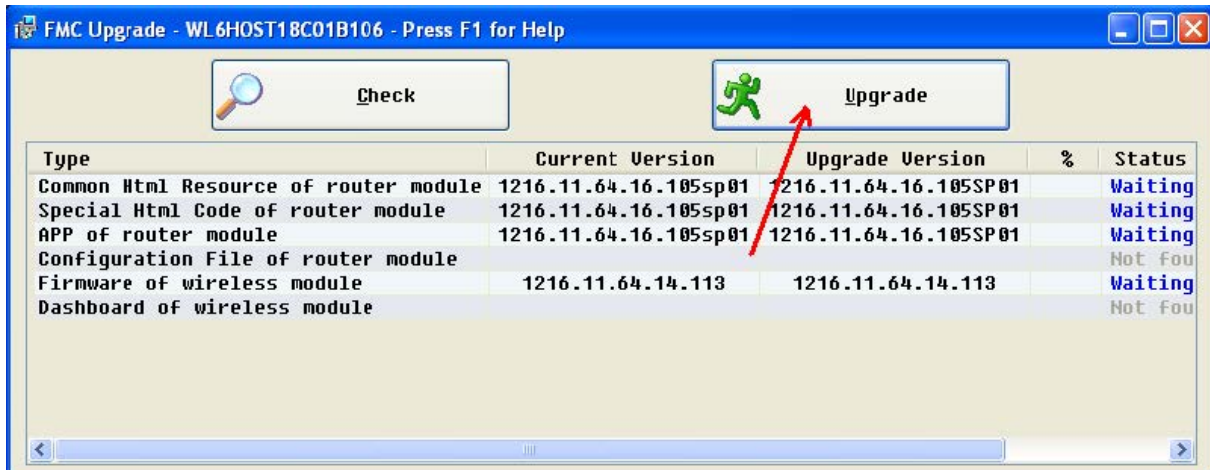
1. Laden Sie die aktuelle Software mit folgendem Link herunter  
[http://213.94.102.226/Huawei\\_B183/B183\\_Upgrade\\_1216.11.64.16.105sp01.exe](http://213.94.102.226/Huawei_B183/B183_Upgrade_1216.11.64.16.105sp01.exe)  
und speichern Sie die Software auf Ihrem Computer.
2. Führen Sie die Datei „B183\_Upgrade\_1216.11.64.16.105sp01.exe“ mittels eines Doppelklicks mit der linken Maustaste aus.



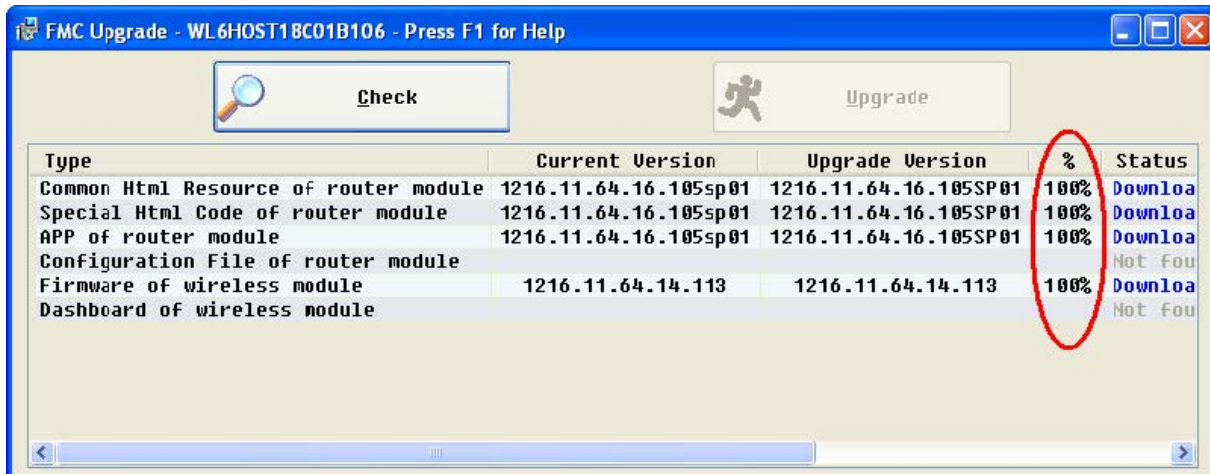
3. Im neu geöffneten Fenster klicken Sie auf „Check“. Damit wird die aktuell installierte Software überprüft.



4. Klicken Sie nun auf „Upgrade“. Das Update startet und der 3WebCube beginnt zu blinken.



5. Sobald das Update abgeschlossen ist, startet der 3WebCube neu. Am Bildschirm wird angezeigt, dass bei den meisten Punkten der Download-Vorgang zu 100 % abgeschlossen ist. Die Punkte „Configuration File of Router Module“ und „Dashboard of Wireless Module“ sind für diesen Update-Vorgang belanglos und werden daher nicht verändert.



6. Das Update ist nun abgeschlossen. Sie können Ihren 3WebCube 2 in gewohnter Weise verwenden. Sollten Sie das ursprüngliche WLAN Kennwort geändert haben, müssen sie diese Einstellung erneut vornehmen.

Für Hilfe kontaktieren Sie bitte das 3TechnikTeam unter 0660 / 30 30 40.