

MC889

Montagebeispiele



MONTAGE AM FENSTERBRETT

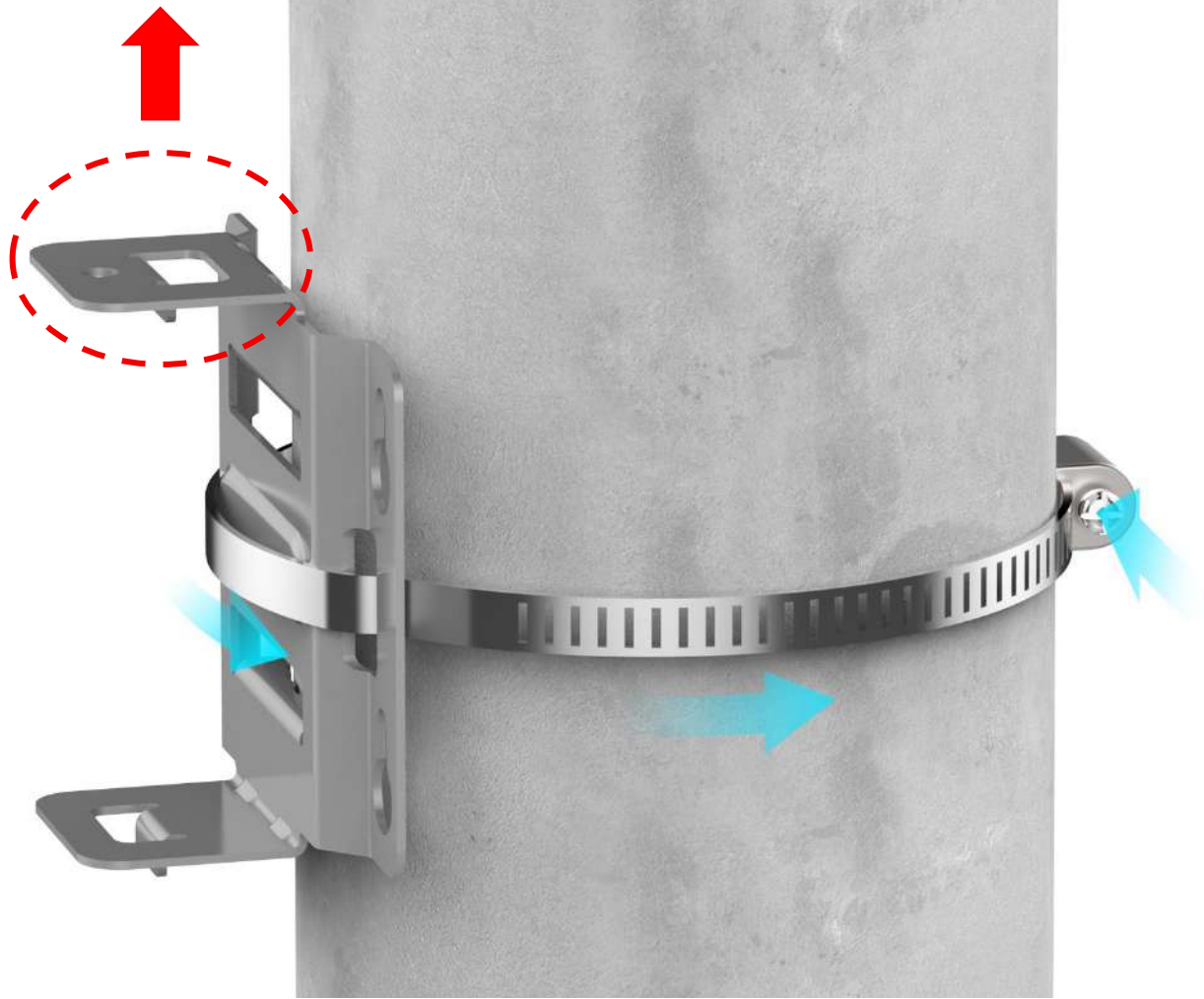


MONTAGE AN EINER STANGE

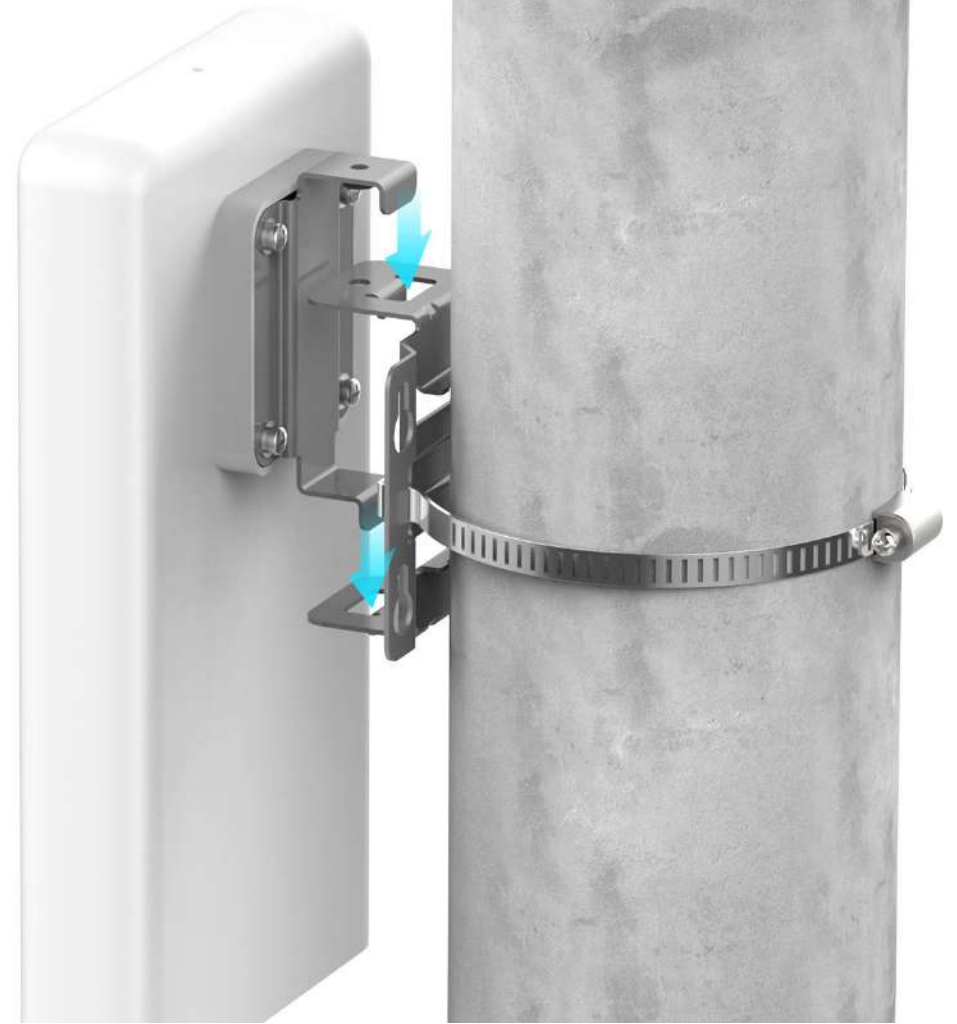


INSTALLATION

SCHRITT-FÜR-SCHRITT



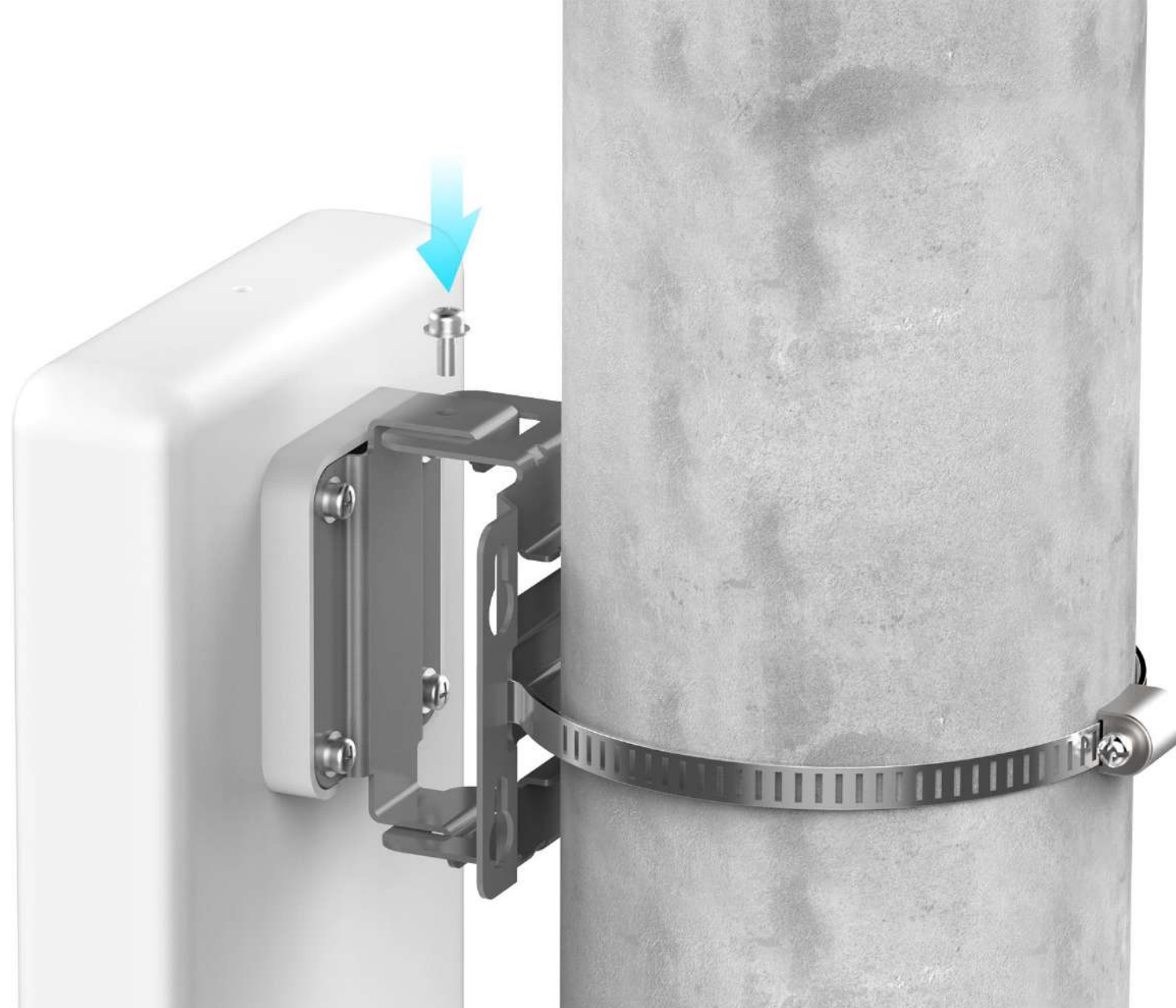
1. Die Schelle durch die Halterung führen und mittels Schraub fest verschließen. ACHTUNG: Die Seite mit der runden Öffnung muss nach oben zeigen!



2. Die am ZTE MC889 befestigte Rückwand-Halterung wie angezeigt in die Halterung an der Wand einhaken.

INSTALLATION

SCHRITT-FÜR-SCHRITT



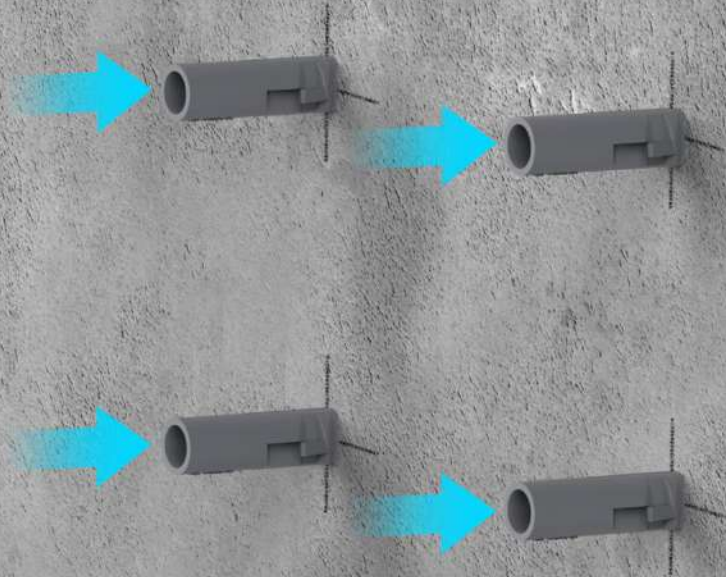
3. Die so miteinander verhakten Halterungen mit einer Schraube befestigen und fixieren.

WANDMONTAGE

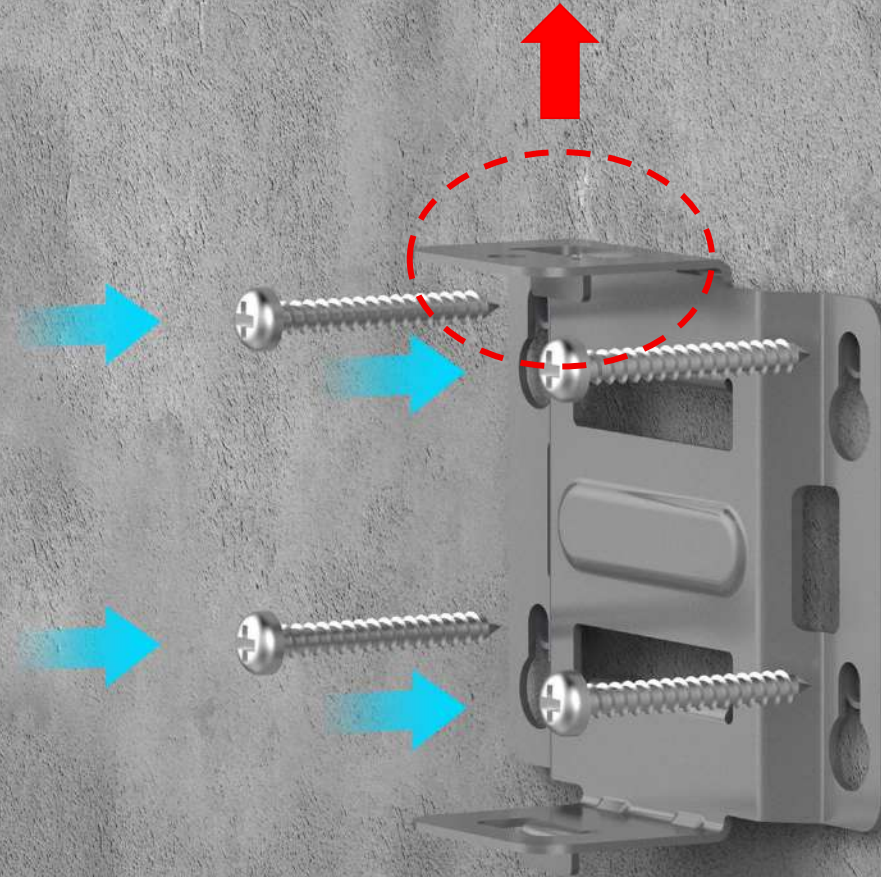


INSTALLATION

SCHRITT-FÜR-SCHRITT



1. Vier Dübel in die vorgebohrten Löcher in der Wand einführen.



2. Die Halterung mit vier Schrauben befestigen. ACHTUNG: Die Seite mit der runden Öffnung muss nach oben zeigen!

INSTALLATION

SCHRITT-FÜR-SCHRITT



3. Die am ZTE MC889 befestigte Rückwand-Halterung wie angezeigt in die Halterung an der Wand einhaken.



4. Die so miteinander verhakten Halterungen mit einer Schraube befestigen und fixieren.